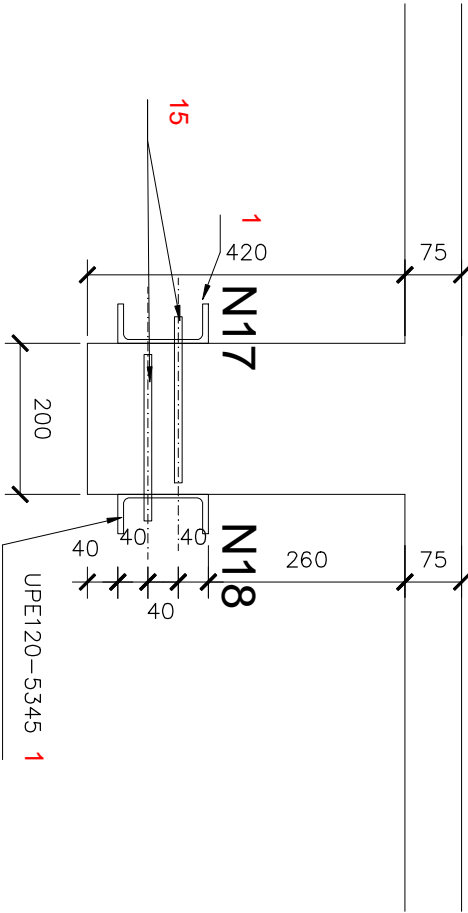


OCELOVÉ KONSTRUKCE				
Výkaz materiálu 5ks				
Č.pol.	ks	Průřez ... Materiál	Hmotnost na 1m pro 1 ks	Celková délka Celková hmotnost [m] [kg]
1	2	UPE120 ... 5345 S235	12,1kg/m	10,69 129,349
2	2	UPE120 ... 1565 S235	12,1kg/m	3,130 37,873
11	2	pl. 6/70...85 S235	3,297kg/m	0,17 0,56
15	62	M12...150 S235	0,888kg/m	9,3 8,258
16	4	pl. 8/200...180 S235	12,56kg/m	0,72 9,043
Hmotnost oceli celkem [kg]			185,083	
Včetně přírůžky 10%			203,591	

Řez A-A'
1:10



Legenda stavebních úprav:

2.Ztužující ocelová konstrukce bude obložena lepenou minerální vatou dle požárního řešení D.1.3

VYPRACOVAL	Ing. Dušan Paříl	<div><div><div>1</div><div>elér</div></div><div><div>REGIO</div><div>/design s.r.o.</div></div></div> <div><div>Lidická 718/77, 602 00 Brno</div><div>tel. 549 210 720</div><div>www.aregio.cz</div></div>	
KOORDINACE PROJEKTU	Atelier REGIO design s.r.o.		
VEDOUcí ATELIERU	Ing.arch. Alena Kolářová		
STAVEBNÍK	Masarykova univerzita, Žerotínovo nám.617/9, 601 77 Brno	DATUM09/2019	
OKRES	Brno-město		
	OBECC Brno		
NÁZEV AKCE	Statické zajištění prostor PrF, Věveří 70, Brno 2.PP - chodby a pod menzou 1.část - chodby	FORMÁT2x44	MĚŘÍTKO1:10, 20
		STUPEŇ	DSP
		ČÍSLO ZAKÁZKY	
NÁZEV VÝKRESU	D.1.2. Stavebně konstrukční řešení Zesílení trámů oblast 11 v 2.PP Nosníky N17 a N18 u trámů O11T1 - O11T5	ČÍSLO SOUPRAVY	ČÍSLO VÝKRESU D.1.2.11